

## Definitiva nyregistreringar under 2012

Under 2012 registrerades enligt definitiva siffror från BIL Sweden 279 899 nya personbilar vilket är 8,2% färre än förra året, då 304 984 personbilar registrerades. Under december registrerades 27 108 nya personbilar vilket är en ökning med 6,7% jämfört med samma månad 2011, då 25 402 personbilar registrerades.

Tätplatsen bland personbilsregistreringarna under året intogs av:

Volvo V70II med 21 845 registreringar (förra året 22 265) följd av VW Passat 16 270 (16 162), Volvo S/V60 14 323 (15 806), VW Golf 11 281 (12 597), Kia Cee'd 7 175 (6 790), Volvo XC60 6 396 (6 423), Ford Focus 5 617 (5 331), BMW 3-Serie 5 247 (4 574), Toyota Yaris 4 610 (3 489) och Audi A4 4 580 (6 311).

Efter dessa följer i nu nämnd ordning: BMW 5-Serie, Renault Megane, Renault Clio, Audi A6, Skoda Fabia, Volvo V50, Nissan Qashqai, VW Polo, Skoda Octavia och Toyota Avensis.

Totalt registrerades 14 856 nya miljöbilar under december 2012, vilket var en ökning med 38,9% jämfört med december 2011. Andelen miljöbilar av de totala nybilsregistreringarna var 54,8% i december 2012 jämfört med 42,1% i december 2011. Januari-december 2012 registrerades 127 025 miljöbilar, vilket var en ökning med 3,7 % jämfört med 2011. Miljöbilsandelen var 45,4% under 2012 jämfört med 40,2% 2011. De fem mest registrerade miljöbilarna under januari-december 2012 var VW Golf Bluemotion Tech, Volvo V70 II Drive, Volvo V60 N miljödiesel, Kia Cee'd Eco och Ford Focus 120G.

Under december registrerades 18 222 personbilsdieslar eller 67,2% av månadens totala nyregistreringar. Sammanlagt registrerades under året 187 297 dieslbilar (personbilar) vilket motsvarar 66,9% av totala antalet nyregistreringar. Förra året registrerades 187 625 personbilsdieslar eller 61,5% av totala antalet nyregistreringar.

Tätplatsen bland registreringar av dieslbilar under året intogs av:

Volvo V70II med 18 559 registreringar (förra året 17 718) följd av VW Passat 13 010 (11 566), Volvo S/V60 12 127 (11 028), VW Golf 8 944 (6 600), Kia Cee'd 6 703 (6 415), Volvo XC60 6 312 (6 314), BMW 3-Serie 4 472 (3 991), BMW 5-Serie 4 250 (4 921), Audi A4 4 075 (4 823) och Audi A6 3 922 (3 686).

Totalt registrerades 161 484 nya personbilar med max 140 g/km koldioxidutsläpp under 2012, vilket är en ökning med 6,5% jämfört med 2011. Antalet nyregistrerade personbilar med koldioxidutsläpp på max 120 g/km uppgick till 117 562 under 2012, en ökning med 15,9% jämfört med 2011.

BIL Sweden är den svenska branschorganisationen för tillverkare och importörer av personbilar, lastbilar och bussar. Medlemsföretagen svarar tillsammans för runt 99 % av nybilsförsäljningen i Sverige.

För BIL Sweden är bilen en självklar del av det hållbara samhället där klimat, miljö, säkerhet, mobilitet, utveckling och tillväxt står i centrum. BIL Sweden arbetar därför för att förbättra villkoren för att producera, sälja, köpa, äga och köra bil.

## Direktimport

Förstagångsregistrerade direktimporterade bilar som är högst tre år gamla var i december 257. Motsvarande siffra för december året innan var 219. Under året registrerades 3 147 direktimporterade personbilar jämfört med 3 393 förra året. Den totala direktimporten av samtliga bilar, oavsett ålder, var under december 1 018 personbilar jämfört med 1 063 i december året innan. Under året direktimporterades 18 741 personbilar jämfört med 20 293 förra året. Direktimporten ingår inte i vår statistik.

## Lastbilar

Under december registrerades totalt 3 819 nya lastbilar (både lätta och tunga), 29,8% färre än under samma tid förra året. Sammanlagt registrerades under året 44 911 lastbilar, 14,4% färre än förra året. Lätta lastbilar under 3,5 ton är dominerande. De svarade för 87,5% av månadens registreringar medan tunga lastbilar över 16 ton svarade för 10,5%.

### LASTBILSREGISTRERINGARNA UNDER DECEMBER UPPGICK TILL 3.819 ( 5.443)

OCH UNDER JANUARI - DECEMBER 44.911 ( 52.465)

### LASTBILSREGISTRERINGARNA FÖRDELADE PÅ TOTALVIKTSGRUPPER

	DECEMBER		JANUARI - DECEMBER		FÖRÄNDRING %	
	2012	2011	2012	2011	DEC	JAN-DEC
3,5 TON (LÄTTA TRANSPORTBILAR)	3.340	4.696	39.301	46.337	28,9-	15,2-
3,5 - 10,0 TON (TRANSPORTBILAR)	40	59	370	435	32,2-	14,9-
10,0 - TON (TUNGA TRANSPORTBILAR)	439	688	5.240	5.693	36,2-	8,0-
	3.819	5.443	44.911	52.465	29,8-	14,4-

Nyregistreringarna av tunga lastbilar över 16 ton uppgick till 402 under december, 37,4% färre än jämfört med december förra året då 642 lastbilar registrerades. Sammanlagt registrerades under året 4 885 tunga lastbilar, 8,1% färre än under förra året. Den tunga lastbilsmarknaden domineras av Volvo och Scania.

### REGISTRERINGAR AV TUNGA LASTBILAR 16 TON OCH ÖVER

	DECEMBER		JANUARI - DECEMBER		FÖRÄNDRING %		MARKN.ANDEL % JAN-DEC	
	2012	2011	2012	2011	DEC	JAN-DEC	2012	2011
DAF	2	23	118	167	91,3-	29,3-	2,4	3,1
IVECO	1	6	14	10	83,3-	40,0	0,3	0,2
MAN	17	15	289	184	13,3	57,1	5,9	3,5
MERCEDES-BENZ	37	80	403	404	53,8-	0,2-	8,2	7,6
SCANIA	157	192	2.088	2.162	18,2-	3,4-	42,7	40,7
VOLVO	187	325	1.967	2.383	42,5-	17,5-	40,3	44,8
ÖVRIGA	1	1	6	5		20,0	0,1	0,1
TOTALT	402	642	4.885	5.315	37,4-	8,1-	100,0	100,0

Nyregistreringarna av lätta lastbilar under 3,5 ton uppgick till 3 340 under december, 28,9% färre än under samma tid förra året då 4 696 lätta lastbilar registrerades. Sammanlagt registrerades under året 39 301 lätta lastbilar, 15,2% färre än under förra året.

De mest sålda lätta lastbilarna hittills i år var Volkswagen 12 126, Renault 3 719, Ford 3 495, Peugeot 3 265 och Mercedes-Benz 3 067.

REGISTRERINGAR AV LÄTTA LASTBILAR UPP TILL 3,5 TON

	DECEMBER		JANUARI - DECEMBER		FÖRÄNDRING %		MARKN.ANDEL % JAN-DEC	
	2012	2011	2012	2011	DEC	JAN-DEC	2012	2011
CHEVROLET	13	14	105	108	7,1-	2,8-	0,3	0,2
CHRYSLER	0	0	0	0				
CITROEN	243	270	2.999	3.669	10,0-	18,3-	7,6	7,9
DACIA	0	30	447	644	100,0-	30,6-	1,1	1,4
HYUNDAI	11	22	90	145	50,0-	37,9-	0,2	0,3
FIAT	69	140	2.020	2.294	50,7-	11,9-	5,1	5,0
FORD	318	363	3.495	4.438	12,4-	21,2-	8,9	9,6
GM	1	1	5	4		25,0		
IVECO	55	38	398	407	44,7	2,2-	1,0	0,9
ISUZU	61	36	355	360	69,4	1,4-	0,9	0,8
MAZDA	1	10	38	136	90,0-	72,1-	0,1	0,3
MERCEDES-BENZ	337	382	3.067	3.119	11,8-	1,7-	7,8	6,7
MITSUBISHI	66	140	769	1.035	52,9-	25,7-	2,0	2,2
NISSAN	190	376	2.841	3.807	49,5-	25,4-	7,2	8,2
PEUGEOT	336	277	3.265	2.982	21,3	9,5	8,3	6,4
OPEL	96	164	1.390	1.904	41,5-	27,0-	3,5	4,1
RENAULT	333	594	3.719	4.720	43,9-	21,2-	9,5	10,2
SEAT	0	0	0	0				
SKODA	9	21	182	200	57,1-	9,0-	0,5	0,4
SUZUKI	0	0	0	0				
TOYOTA	289	286	1.672	2.003	1,0	16,5-	4,3	4,3
VOLKSWAGEN	887	1.496	12.126	14.027	40,7-	13,6-	30,9	30,3
VOLVO	0	0	0	0				
ÖVRIGA	25	36	318	335	30,6-	5,1-	0,8	0,7
TOTALT	3.340	4.696	39.301	46.337	28,9-	15,2-	100,0	100,0

## Bussar

Under december registrerades totalt 213 nya bussar (både lätta och tunga), 204,3% fler än under samma tid förra året, då 70 stycken registrerades. Sammanlagt registrerades under året 1631 bussar, 0,9% fler än förra året, då 1617 stycken registrerades.

Nyregistreringarna av tunga bussar över 10 ton uppgick till 184 under december, 217,2% fler än under samma tid förra året då 58 bussar registrerades. Sammanlagt registrerades under året 1.301 tunga bussar, 9,3% färre än under förra året, då 1.434 registrerades.

### REGISTRERINGAR AV BUSSAR ÖVER 10 TON

	DECEMBER		JANUARI - DECEMBER		FÖRÄNDRING %		MARKN.ANDEL % JAN-DEC	
	2012	2011	2012	2011	DEC	JAN-DEC	2012	2011
KÄSSBOHRER-SETRA	2	2	51	68		25,0-	3,9	4,7
MAN	13	10	132	205	30,0	35,6-	10,1	14,3
MERCEDES-BENZ	4	6	117	127	33,3-	7,9-	9,0	8,9
NEOPLAN	0	3	13	19	100,0-	31,6-	1,0	1,3
SCANIA	10	10	344	512		32,8-	26,4	35,7
VOLVO	69	26	408	357	165,4	14,3	31,4	24,9
ÖVRIGA	86	1	236	146	8500,0	61,6	18,1	10,2
TOTALT	184	58	1.301	1.434	217,2	9,3-	100,0	100,0

## Fotnot till redaktionen

BIL Sweden har i sin nyregistreringsstatistik för personbilar endast förstagångsregistreringar av bilar som tillverkats under de tre senaste åren. Direktimporterade bilar eller andra äldre bilar som registreras för första gången i Sverige ingår inte. Trafikanalys/SCB har med samtliga bilar (inkl direktimport) oavsett ålder, i sina nyregistreringssiffror. Det är förklaringen till att BIL Swedens siffror blir lägre än de Trafikanalys/SCB redovisar.

## Nyregistrerade personbilar

FABRIKAT	DECEMBER		JANUARI-DECEMBER		FÖRÄNDRING %		MARKN.ANDEL %	JAN-DEC	
	2012	2011	2012	2011	DECEMBER	JAN-DEC		2012	2011
<b>BC SWEDEN</b>									
JAGUAR	10	25	116	217	60,00-	46,54-	0,04	0,07	
LAND ROVER	81	68	822	639	19,11	28,63	0,29	0,20	
TOTALT BC SWEDEN	91	93	938	856	2,15-	9,57	0,33	0,28	
<b>BMW GROUP SVERIGE</b>									
BMW	1518	1340	16088	16036	13,28	0,32	5,74	5,25	
MINI	174	77	1492	1415	125,97	5,44	0,53	0,46	
TOTALT BMW GROUP SVERIGE	1692	1417	17580	17451	19,40	0,73	6,28	5,72	
<b>CITROEN SVERIGE AB</b>									
CITROEN	532	491	5543	6347	8,35	12,66-	1,98	2,08	
TOTALT CITROEN SVERIGE AB	532	491	5543	6347	8,35	12,66-	1,98	2,08	
<b>FIAT GROUP AUTOMOBILES</b>									
ALFA ROMEO	21	47	271	546	55,31-	50,36-	0,09	0,17	
CHRYSLER		1	3	302	100,00-	99,00-		0,09	
DODGE		1	2	193	100,00-	98,96-		0,06	
FIAT	420	215	4377	4171	95,34	4,93	1,56	1,36	
JEEP	35	42	529	507	16,66-	4,33	0,18	0,16	
LANCIA	39	40	467	102	2,50-	357,84	0,16	0,03	
TOTALT FIAT GROUP AUTOMOBILES	515	346	5649	5821	48,84	2,95-	2,01	1,90	
<b>FORD MOTOR</b>									
FORD	1357	1144	13865	16954	18,61	18,21-	4,95	5,55	
TOTALT FORD MOTOR	1357	1144	13865	16954	18,61	18,21-	4,95	5,55	
<b>GM NORDEN</b>									
CHEVROLET	392	132	2741	1714	196,96	59,91	0,97	0,56	
OPEL	561	430	5812	7215	30,46	19,44-	2,07	2,36	
TOTALT GM NORDEN	953	562	8553	8929	69,57	4,21-	3,05	2,92	
<b>HONDA NORDIC</b>									
HONDA	277	199	2837	3377	39,19	15,99-	1,01	1,10	
TOTALT HONDA NORDIC	277	199	2837	3377	39,19	15,99-	1,01	1,10	
<b>IVECO</b>									
IVECO	4	4	43	56		23,21-	0,01	0,01	
TOTALT IVECO	4	4	43	56		23,21-	0,01	0,01	
<b>KIA MOTORS SWEDEN</b>									
KIA	1315	1099	16087	14764	19,65	8,96	5,74	4,84	
TOTALT KIA MOTORS SWEDEN	1315	1099	16087	14764	19,65	8,96	5,74	4,84	
<b>KW BRUUN AUTOIMPORT</b>									
PEUGEOT	1031	661	10638	9298	55,97	14,41	3,80	3,04	
TOTALT KW BRUUN AUTOIMPORT	1031	661	10638	9298	55,97	14,41	3,80	3,04	
<b>MAZDA MOTOR SVERIGE</b>									
MAZDA	241	172	2160	2716	40,11	20,47-	0,77	0,89	
TOTALT MAZDA MOTOR SVERIGE	241	172	2160	2716	40,11	20,47-	0,77	0,89	
<b>MERCEDES-BENZ SVERIGE</b>									
MERCEDES	1082	939	11408	11861	15,22	3,81-	4,07	3,88	
SMART	2	3	55	73	33,33-	24,65-	0,01	0,02	
TOTALT MERCEDES-BENZ SVERIGE	1084	942	11463	11934	15,07	3,94-	4,09	3,91	
<b>NIMAG SVERIGE</b>									
SUZUKI	153	262	2694	3964	41,60-	32,03-	0,96	1,29	
TOTALT NIMAG SVERIGE	153	262	2694	3964	41,60-	32,03-	0,96	1,29	
<b>NISSAN NORDIC</b>									
NISSAN	491	595	6468	7191	17,47-	10,05-	2,31	2,35	
TOTALT NISSAN NORDIC	491	595	6468	7191	17,47-	10,05-	2,31	2,35	
<b>RENAULT NORDIC SVERIGE</b>									
DACIA	27	68	624	1620	60,29-	61,48-	0,22	0,53	
RENAULT	686	1344	9481	12634	48,95-	24,95-	3,38	4,14	
TOTALT RENAULT NORDIC SVERIGE	713	1412	10105	14254	49,50-	29,10-	3,61	4,67	
<b>SAAB SVERIGE</b>									
SAAB	82	20	695	3484	310,00	80,05-	0,24	1,14	
TOTALT SAAB SVERIGE	82	20	695	3484	310,00	80,05-	0,24	1,14	
<b>SC MOTORS SWEDEN AB</b>									
HYUNDAI	1602	1809	11850	12546	11,44-	5,54-	4,23	4,11	
MITSUBISHI	229	427	3529	5296	46,37-	33,36-	1,26	1,73	
TOTALT SC MOTORS SWEDEN AB	1831	2236	15379	17842	18,11-	13,80-	5,49	5,85	
<b>SUBARU NORDIC</b>									
SUBARU	231	163	4306	3476	41,71	23,87	1,53	1,13	
TOTALT SUBARU NORDIC	231	163	4306	3476	41,71	23,87	1,53	1,13	
<b>TOYOTA SWEDEN</b>									
LEXUS	84	82	720	993	2,43	27,49-	0,25	0,32	
TOYOTA	1892	1567	16608	16595	20,74	0,07	5,93	5,44	
TOTALT TOYOTA SWEDEN	1976	1649	17328	17588	19,83	1,47-	6,19	5,76	
<b>VOLKSWAGEN GROUP SVERIGE</b>									
AUDI	976	1647	17082	18872	40,74-	9,48-	6,10	6,18	
PORSCHE	49	48	522	490	2,08	6,53	0,18	0,16	
SKODA	1092	942	11952	13931	15,92	14,20-	4,27	4,56	
SEAT	173	158	2090	2724	9,49	23,27-	0,74	0,89	
VOLKSWAGEN	4100	4285	42732	43492	4,31-	1,74-	15,26	14,26	
TOTALT VOLKSWAGEN GROUP SVERIGE	6390	7080	74378	79509	9,74-	6,45-	26,57	26,06	
<b>VOLVO PERSONBILAR SVERIGE</b>									
VOLVO	6118	4830	52800	58862	26,66	10,29-	18,86	19,30	
TOTALT VOLVO PERSONBILAR SVERIGE	6118	4830	52800	58862	26,66	10,29-	18,86	19,30	
<b>ÖVRIGA FABRIKAT</b>									
TOTALT ÖVRIGA FABRIKAT	31	25	390	311	24,00	25,40	0,13	0,10	
<b>S L U T T O T A L</b>	<b>27108</b>	<b>25402</b>	<b>279899</b>	<b>304984</b>	<b>6,71</b>	<b>8,22-</b>	<b>100,00</b>	<b>100,00</b>	

## Nyregistrerade personbilar

MÄRKE / MODELL	DECEMBER		JANUARI-DECEMBER		FÖRÄNDRING %		MARKN.ANDEL %	
	2012	2011	2012	2011	DECEMBER	JAN-DEC	2012	2011
1 VOLVO V70II	2581	2034	21845	22265	26,89	1,88-	7,80	7,30
2 VW PASSAT	1631	1696	16270	16162	3,83-	0,66	5,81	5,30
3 VOLVO S/V60	2266	1125	14323	15806	101,42	9,38-	5,12	5,18
4 VW GOLF	1150	924	11281	12597	24,45	10,44-	4,03	4,13
5 KIA CEE'D	751	578	7175	6790	29,93	5,67	2,56	2,23
6 VOLVO XC60	567	625	6396	6423	9,28-	0,42-	2,29	2,11
7 FORD FOCUS	918	288	5617	5331	218,75	5,36	2,01	1,75
8 BMW 3-SERIE	489	374	5247	4574	30,74	14,71	1,87	1,50
9 TOYOTA YARIS	609	387	4610	3489	57,36	32,12	1,65	1,14
10 AUDI A4	218	466	4580	6311	53,21-	27,42-	1,64	2,07
11 BMW 5-SERIE	392	388	4575	5358	1,03	14,61-	1,63	1,76
12 RENAULT MEGANE	447	623	4359	6088	28,25-	28,40-	1,56	2,00
13 RENAULT CLIO	188	620	4131	5196	69,67-	20,49-	1,48	1,70
14 AUDI A6	216	476	4102	3969	54,62-	3,35	1,47	1,30
15 SKODA FABIA	503	309	4081	4811	62,78	15,17-	1,46	1,58
16 VOLVO V50	2	673	3936	9547	99,70-	58,77-	1,41	3,13
17 NISSAN QASHQAI	300	403	3890	3853	25,55-	0,96	1,39	1,26
18 VW POLO	463	568	3880	4908	18,48-	20,94-	1,39	1,61
19 SKODA OCTAVIA	330	289	3799	4428	14,18	14,20-	1,36	1,45
20 TOYOTA AVENSIS	458	386	3759	3277	18,65	14,70	1,34	1,07
21 HYUNDAI I30	521	278	3702	3202	87,41	15,61	1,32	1,05
22 MERCEDES C-KLASS	228	287	3588	4085	20,55-	12,16-	1,28	1,34
23 VW TIGUAN	281	446	3504	3030	36,99-	15,64	1,25	0,99
24 PEUGEOT 508	421	162	3384	2035	159,87	66,28	1,21	0,67
25 VOLVO V40N	532		3296				1,18	
26 KIA SPORTAGE	113	215	3026	3032	47,44-	0,19-	1,08	0,99
27 AUDI A3	256	248	2850	2954	3,22	3,52-	1,02	0,97
28 PEUGEOT 308	114	210	2828	2563	45,71-	10,33	1,01	0,84
29 FIAT DUCATO	178	65	2686	2808	173,84	4,34-	0,96	0,92
30 MERCEDES E-KLASS	248	264	2588	3397	6,06-	23,81-	0,92	1,11
31 HYUNDAI I20	375	351	2576	2687	6,83	4,13-	0,92	0,88
32 TOYOTA AURIS	202	316	2575	3910	36,07-	34,14-	0,92	1,28
33 OPEL ASTRA	351	177	2447	3457	98,30	29,21-	0,87	1,13
34 BMW 1-SERIE	187	269	2376	2147	30,48-	10,66	0,85	0,70
35 FORD FIESTA	126	120	2227	2748	5,00	18,95-	0,80	0,90
36 SUBARU LEGACY	139	104	2221	2316	33,65	4,10-	0,79	0,76
37 HYUNDAI I40	268	324	2163	1038	17,28-	108,38	0,77	0,34
38 KIA RIO	163	81	2151	533	101,23	303,56	0,77	0,17
39 SKODA SUPERB	128	159	2023	2732	19,49-	25,95-	0,72	0,90
40 CITROEN C4	159	185	1942	2715	14,05-	28,47-	0,69	0,89
41 PEUGEOT 208	255		1823				0,65	
42 BMW X3	258	121	1815	1579	113,22	14,94	0,65	0,52
43 FORD MONDEO	67	305	1655	3043	78,03-	45,61-	0,59	1,00
44 VW TOURAN	112	122	1611	1921	8,19-	16,13-	0,58	0,63
45 SKODA YETI	75	165	1577	1696	54,54-	7,01-	0,56	0,56
46 MERCEDES B-KLASS	144	43	1507	1179	234,88	27,82	0,54	0,39
47 CITROEN C3	211	152	1503	1672	38,81	10,10-	0,54	0,55
48 TOYOTA PRIUS	172	58	1468	1002	196,55	46,50	0,52	0,33
49 AUDI A5	53	173	1398	1623	69,36-	13,86-	0,50	0,53
50 KIA VENGA	124	99	1368	1855	25,25	26,25-	0,49	0,61
51 BMW X1	121	114	1343	1498	6,14	10,34-	0,48	0,49
52 HYUNDAI IX35	139	244	1322	1908	43,03-	30,71-	0,47	0,63
53 MERCEDES GLK	166	112	1315	970	48,21	35,56	0,47	0,32
54 AUDI Q5	58	130	1296	1725	55,38-	24,86-	0,46	0,57
55 KIA PICANTO	105	55	1288	1071	90,90	20,26	0,46	0,35
56 OPEL CORSA	65	81	1268	1506	19,75-	15,80-	0,45	0,49
57 SUZUKI SWIFT	94	92	1260	1792	2,17	29,68-	0,45	0,59
58 HONDA CR-V	157	83	1231	1502	89,15	18,04-	0,44	0,49
59 CITROEN C5	107	78	1220	1226	37,17	0,48-	0,44	0,40
60 FORD KUGA	75	115	1190	1410	34,78-	15,60-	0,43	0,46
61 OPEL INSIGNIA	78	129	1175	1440	39,53-	18,40-	0,42	0,47
62 TOYOTA AYGO	124	145	1157	1574	14,48-	26,49-	0,41	0,52
63 VW SHARAN	66	187	1139	1601	64,70-	28,85-	0,41	0,52
64 SUBARU XV	55		1129				0,40	
65 VW CADDY	102	99	1115	1300	3,03	14,23-	0,40	0,43
66 HONDA CIVIC	89	58	1100	890	53,44	23,59	0,39	0,29
67 TOYOTA RAV 4	94	86	1099	1185	9,30	7,25-	0,39	0,39
68 SEAT IBIZA/CORDOBA	78	64	1083	1581	21,87	31,49-	0,39	0,52
69 AUDI Q3	30	48	1078	129	37,50-	735,65	0,39	0,04
70 AUDI A1	83	46	1063	1062	80,43	0,09	0,38	0,35
71 MINI COOPER	144	51	1051	915	182,35	14,86	0,38	0,30
72 NISSAN JUKE	38	89	1031	1496	57,30-	31,08-	0,37	0,49
73 MITSUBISHI ASX	45	129	1020	1636	65,11-	37,65-	0,36	0,54
74 CHEVROLET CRUZE	250	40	1006	535	525,00	88,03	0,36	0,18
75 FORD S-MAX	41	94	1004	1298	56,38-	22,65-	0,36	0,43

## Nyregistrerade dieselpersonbilar

MÄRKE / MODELL	DECEMBER		JANUARI-DECEMBER		% AV DIESEL	TOTALT		% DIESEL AV MODELLEN	
	2012	2011	2012	2011		2012	2011	2012	2011
1 VOLVO V70II	2283	1544	18559	17718	9,91	9,44	84,96	79,58	
2 VW PASSAT	1385	1348	13010	11566	6,95	6,16	79,96	71,56	
3 VOLVO S/V60	1889	839	12127	11028	6,47	5,88	84,67	69,77	
4 VW GOLF	937	632	8944	6600	4,78	3,52	79,28	52,39	
5 KIA CEE'D	724	549	6703	6415	3,58	3,42	93,42	94,48	
6 VOLVO XC60	564	613	6312	6314	3,37	3,37	98,69	98,30	
7 BMW 3-SERIE	401	324	4472	3991	2,39	2,13	85,23	87,25	
8 BMW 5-SERIE	382	355	4250	4921	2,27	2,62	92,90	91,84	
9 AUDI A4	193	414	4075	4823	2,18	2,57	88,97	76,42	
10 AUDI A6	208	450	3922	3686	2,09	1,96	95,61	92,87	
11 RENAULT MEGANE	373	525	3703	4373	1,98	2,33	84,95	71,83	
12 VOLVO V50	2	610	3556	9112	1,90	4,86	90,35	95,44	
13 PEUGEOT 508	420	160	3244	1945	1,73	1,04	95,86	95,58	
14 FORD FOCUS	213	247	3055	4815	1,63	2,57	54,39	90,32	
15 VOLVO V40N	395		2961		1,58		89,84		
16 HYUNDAI I30	472	242	2885	2815	1,54	1,50	77,93	87,91	
17 SKODA OCTAVIA	253	173	2876	2616	1,54	1,39	75,70	59,08	
18 FIAT DUCATO	178	65	2686	2808	1,43	1,50	100,00	100,00	
19 MERCEDES C-KLASS	143	216	2552	2310	1,36	1,23	71,13	56,55	
20 AUDI A3	230	228	2547	2553	1,36	1,36	89,37	86,43	
21 PEUGEOT 308	104	185	2422	1906	1,29	1,02	85,64	74,37	
22 TOYOTA AVENTIS	319	22	2360	776	1,26	0,41	62,78	23,68	
23 KIA SPORTAGE	94	143	2233	2157	1,19	1,15	73,79	71,14	
24 MERCEDES E-KLASS	222	206	2107	2195	1,12	1,17	81,41	64,62	
25 BMW 1-SERIE	165	229	2056	1774	1,10	0,95	86,53	82,63	
26 NISSAN QASHQAI	224	190	2048	1397	1,09	0,74	52,65	36,26	
27 HYUNDAI I40	258	273	1925	877	1,03	0,47	89,00	84,49	
28 SKODA SUPERB	125	142	1890	2278	1,01	1,21	93,43	83,38	
29 CITROEN C4	150	179	1824	2290	0,97	1,22	93,92	84,35	
30 VW TIGUAN	166	155	1803	1527	0,96	0,81	51,46	50,40	
31 BMW X3	256	120	1776	1505	0,95	0,80	97,85	95,31	
32 FORD MONDEO	66	289	1546	2540	0,83	1,35	93,41	83,47	
33 OPEL ASTRA	302	77	1444	1572	0,77	0,84	59,01	45,47	
34 MERCEDES GLK	166	112	1312	965	0,70	0,51	99,77	99,48	
35 MERCEDES B-KLASS	129	37	1310	296	0,70	0,16	86,93	25,11	
36 BMW X1	119	107	1283	1405	0,69	0,75	95,53	93,79	
37 CITROEN C3	177	125	1283	1162	0,69	0,62	85,36	69,50	
38 SUBARU LEGACY	62	78	1280	1477	0,68	0,79	57,63	63,77	
39 AUDI Q5	56	120	1200	1617	0,64	0,86	92,59	93,74	
40 FORD KUGA	75	115	1190	1396	0,64	0,74	100,00	99,01	
41 CITROEN C5	103	74	1171	1143	0,63	0,61	95,98	93,23	
42 KIA VENGA	89	83	1122	1217	0,60	0,65	82,02	65,61	
43 OPEL INSIGNIA	76	120	1087	1178	0,58	0,63	92,51	81,81	
44 VW SHARAN	57	173	1043	1291	0,56	0,69	91,57	80,64	
45 SKODA YETI	60	106	971	1009	0,52	0,54	61,57	59,49	
46 HYUNDAI IX35	100	153	962	1314	0,51	0,70	72,77	68,87	
47 FORD S-MAX	41	87	948	1127	0,51	0,60	94,42	86,83	
48 AUDI Q3	23	26	878	94	0,47	0,05	81,45	72,87	
49 TOYOTA AURIS	47	99	866	1401	0,46	0,75	33,63	35,83	
50 VW CADDY	63	76	813	938	0,43	0,50	72,91	72,15	
Ø V R I G A	2683	2859	30705	35392	16,39	18,86			
T O T A L T	18222	16294	187297	187625	100,00	100,00	66,92	61,52	

## Nyregistrerade personbilar med låga koldioxidutsläpp (max 140g/km)

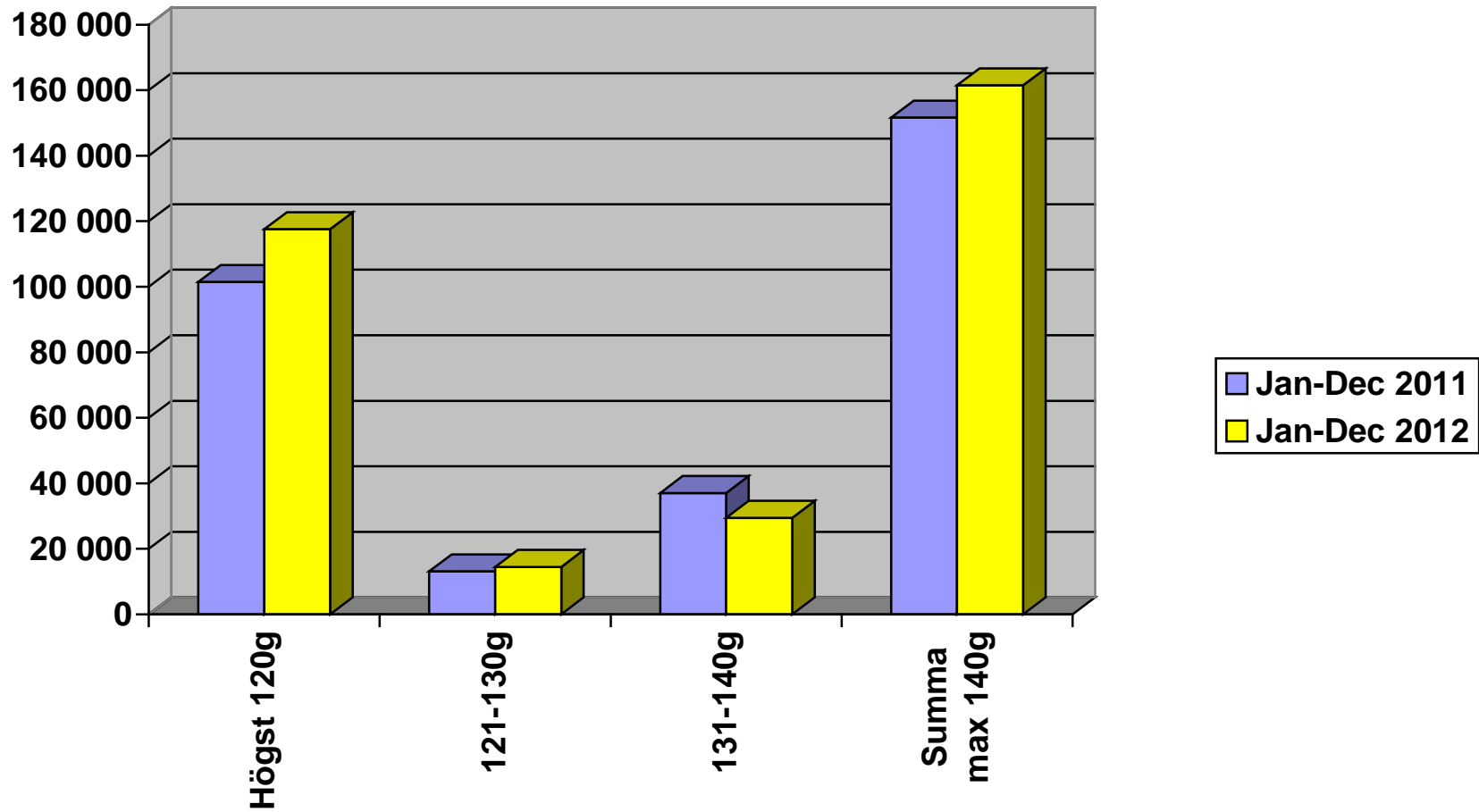
### NYREGISTRERADE PERSONBILAR MED LÅGA KOLDIOXIDUTSLÄPP (MAX 140G/KM)

	DECEMBER 2012	% AV TOT NYREG	DECEMBER 2011	% AV TOT NYREG	12/11 %	JAN-DEC 2012	% AV TOT NYREG	JAN-DEC 2011	% AV TOT NYREG	12/11 %
HÖGST 120G	14069	51,90	9350	36,81	50,5	117562	42,00	101465	33,27	15,9
121-130	1369	5,05	1040	4,09	31,6	14486	5,18	13128	4,30	10,3
131-140	1865	6,88	3539	13,93	-47,3	29436	10,52	37028	12,14	-20,5
SUMMA MAX 140G	17303	63,83	13929	54,83	24,2	161484	57,69	151621	49,71	6,5

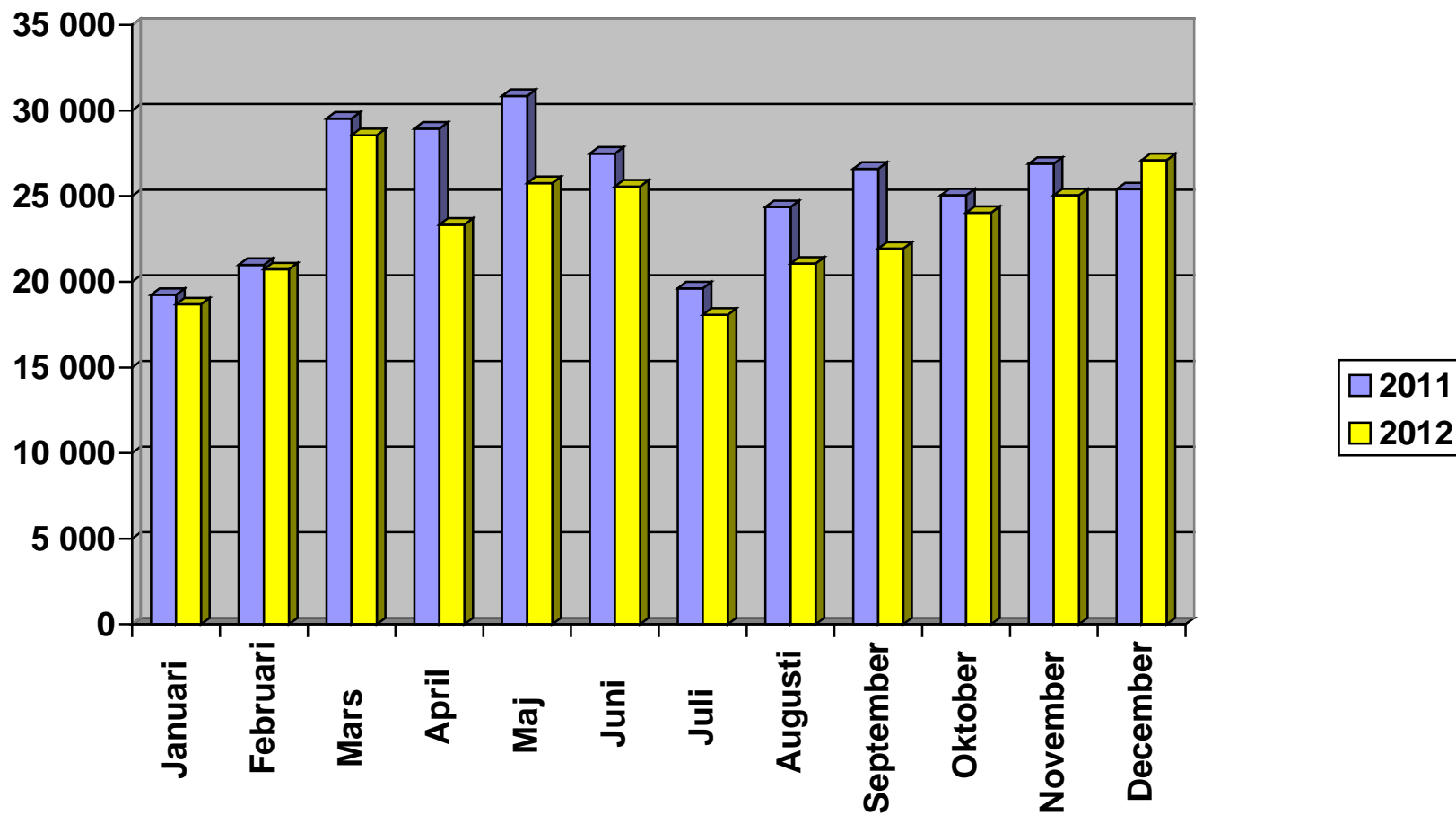
STATISTIKEN BASERAS PÅ DE AV TILLVERKAREN ANGIVNA CERTIFIERADE KOLDIOXIDVÄRDENA.



## Nyregistrerade personbilar med låga koldioxidutsläpp (max 140g/km)

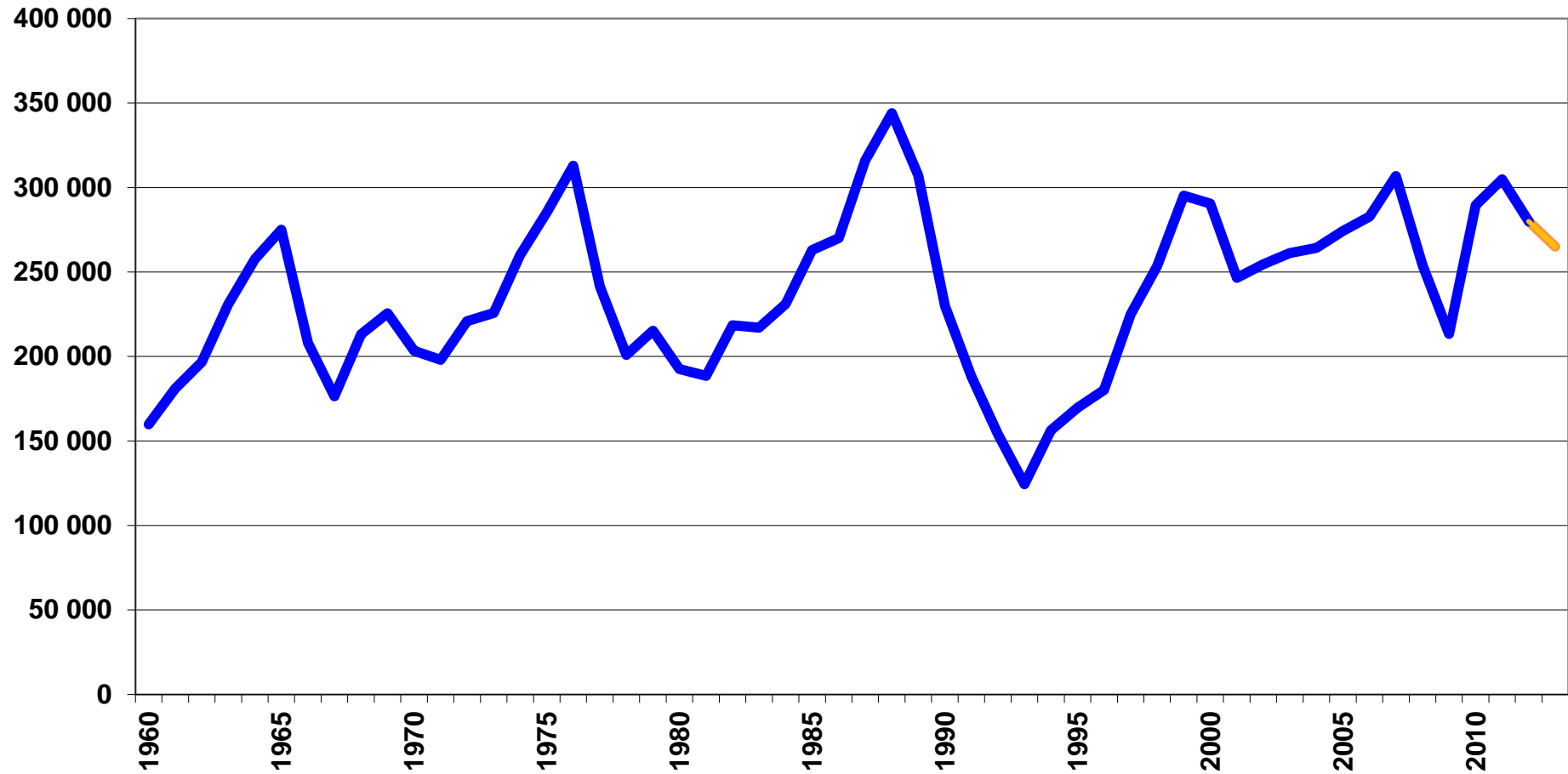


## Nyregistrerade personbilar per månad 2012

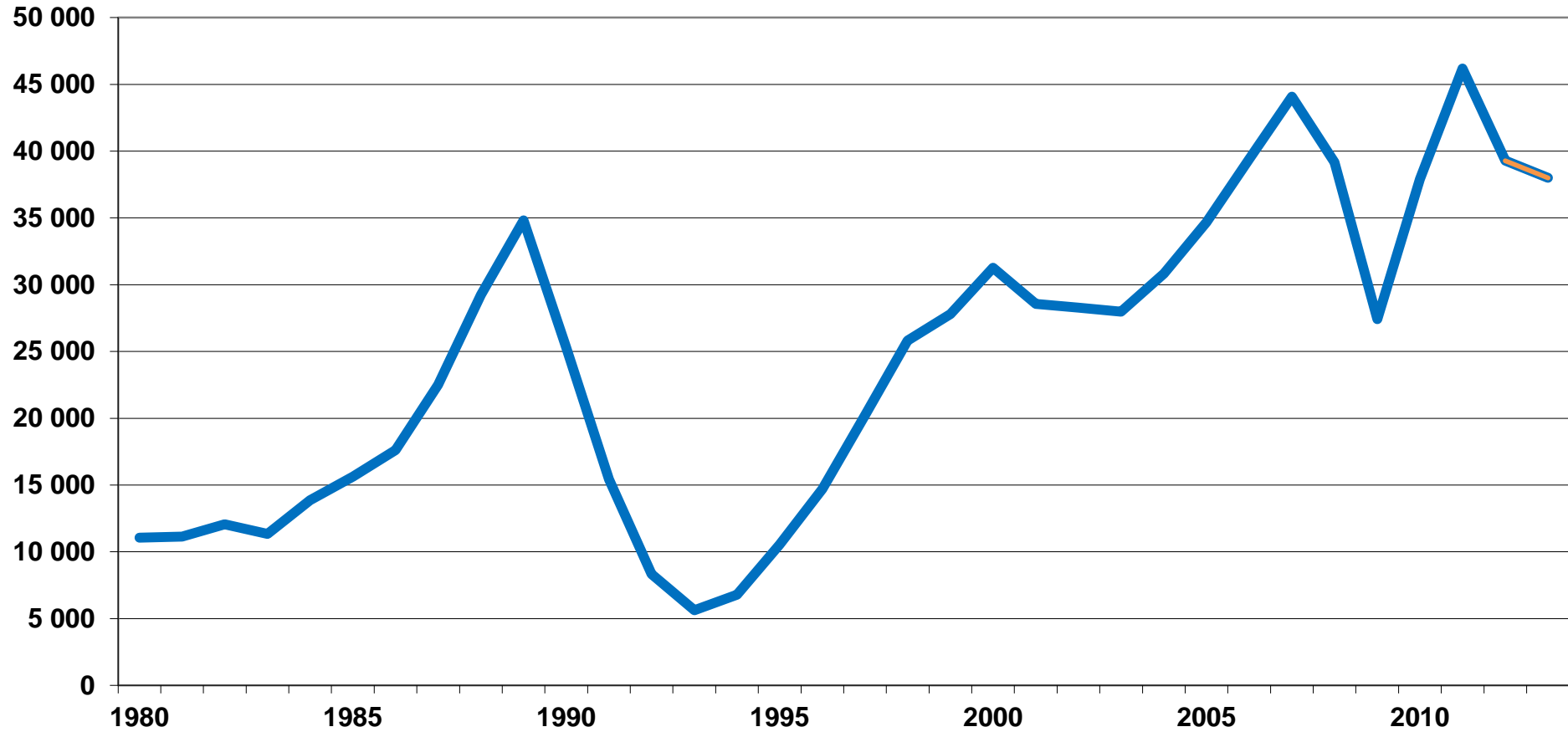


# Nyregistrerade personbilar 1960-2013

(prognos 2013)



## Nyregistrerade lätta lastbilar högst 3,5 ton 1980-2013 (prognos 2013)



## 10 bästa personbilsåren

	År	<i>Antal nyregistrerade personbilar</i>
1.	1988	343 963
2.	1987	315 950
3.	1976	312 880
4.	1989	307 104
5.	2007	306 794
6.	2011	304 984
7.	1999	295 249
8.	2000	290 529
9.	2010	289 477
10.	1975	285 328

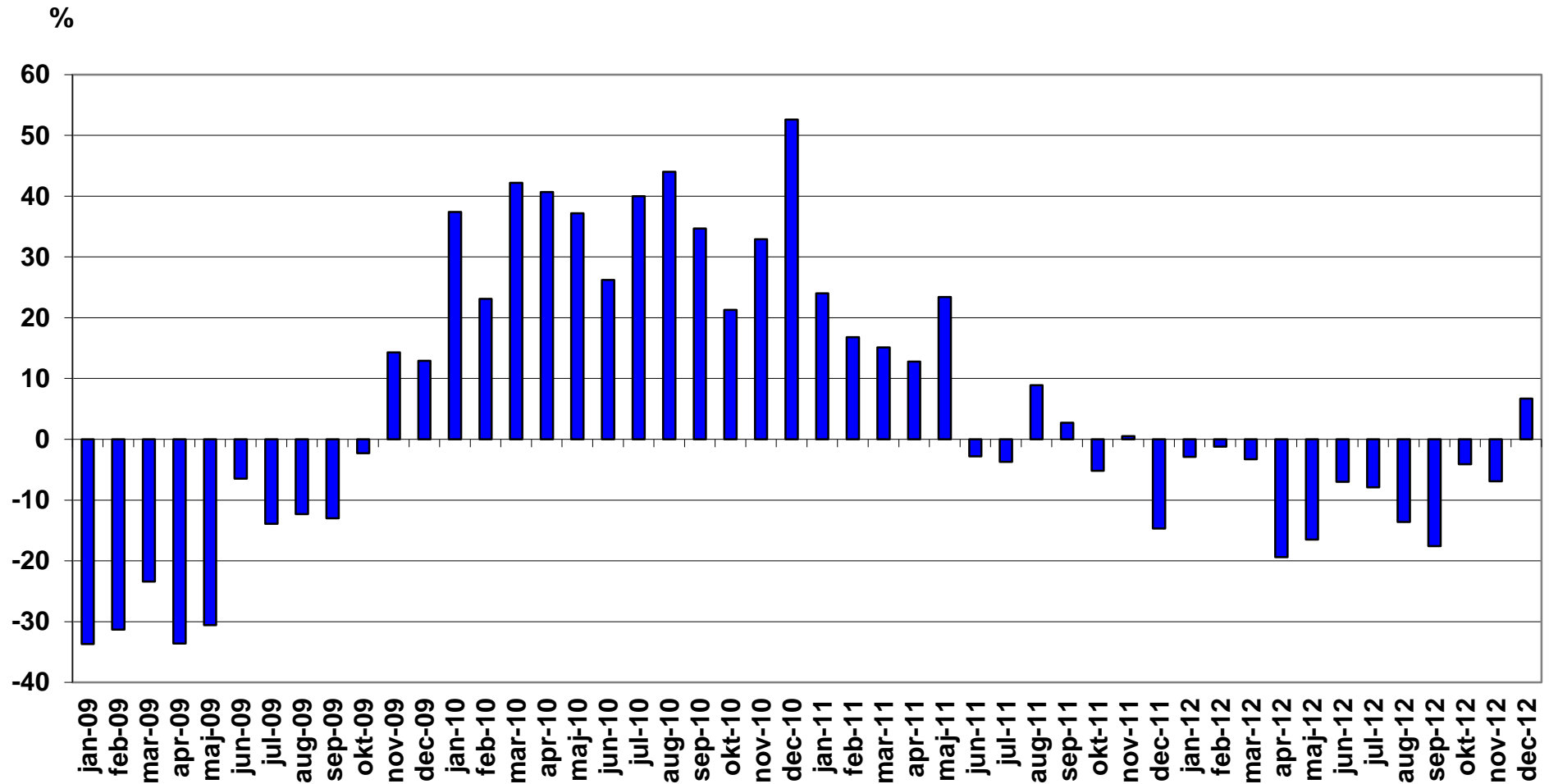
## 10 bästa åren för lätta lastbilar

	År	<i>Antal nyregistrerade lätta lastbilar (högst 3,5 ton)</i>
1.	2011	46 337
2.	2007	44 084
3.	2006	39 398
<b>4</b>	<b>2012</b>	<b>39 301</b>
5.	2008	39 175
6.	2010	37 902
7.	1989	34 827
8.	2005	34 686
9.	2000	31 278
10.	2004	30 837

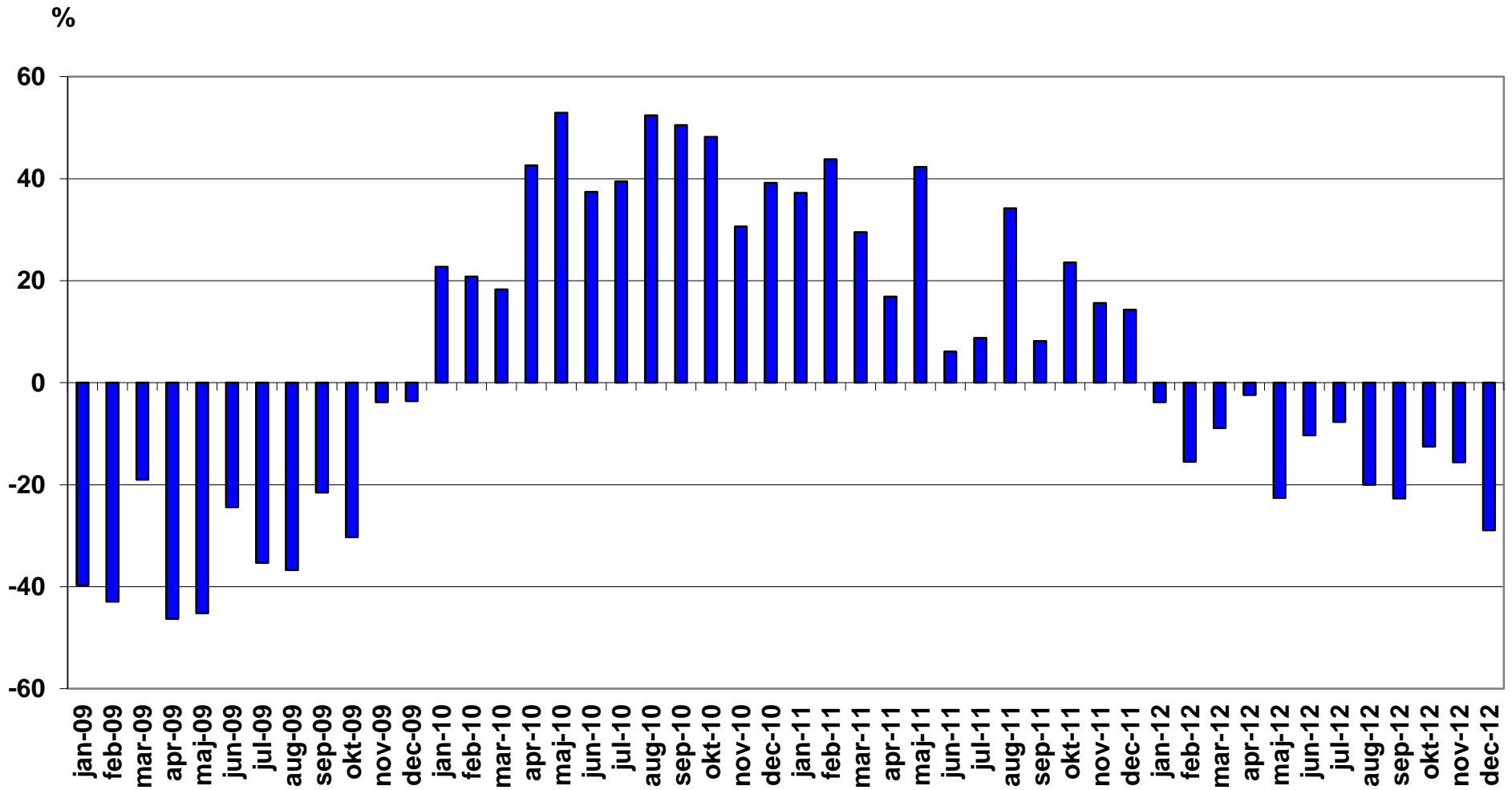
## 10 bästa åren för lastbilar, totalt

	År	<i>Antal nyregistrerade lastbilar, totalt</i>
1.	2011	52 465
2.	2007	50 932
3.	2008	46 267
4.	2006	45 846
<b>5.</b>	<b>2012</b>	<b>44 911</b>
6.	1989	43 115
7.	2010	42 778
8.	2005	40 635
9.	2000	37 161
10.	2004	36 244

# Nyregistrerade personbilar månadsvis (% förändring)

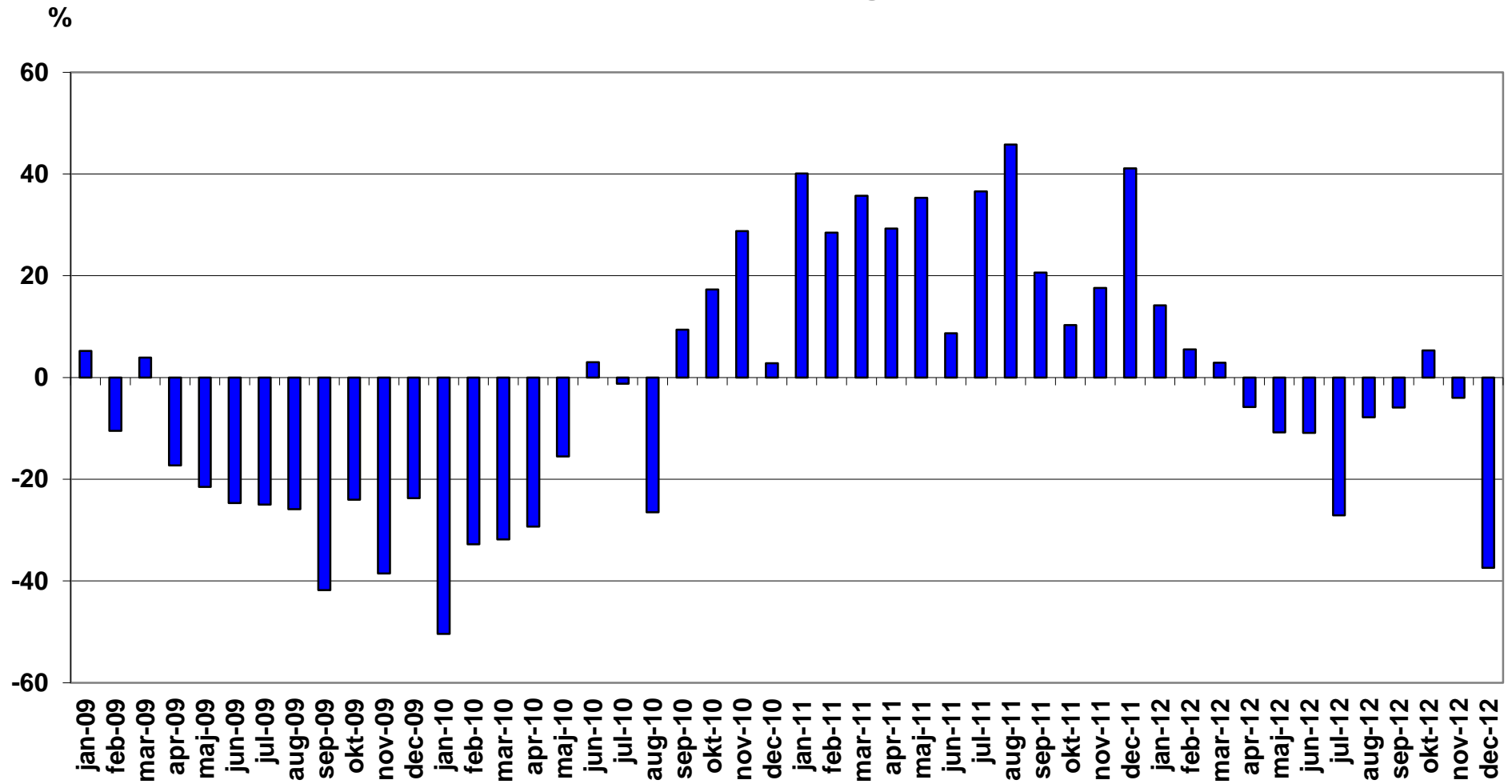


## Nyregistrerade lätta lastbilar högst 3,5 ton månadsvis (% förändring)





## Nyregistrerade tunga lastbilar över 16 ton månadsvis (% förändring)



## NYREGISTRERADE MILJÖPERSONBILAR DECEMBER 2012

Modell	Typ	DECEMBER		JANUARI-DECEMBER		% AV MILJÖ TOTALT JAN-DEC		
		2012	2011	2012	2011	2012	2011	
1	VW GOLF BLUEMOTION TECH	Max 120 g CO2, diesel	852	516	7795	5911	6,14	4,83
2	VOLVO V70II DRIVE	Max 120 g CO2, diesel	1291	496	7366	3228	5,80	2,64
3	VOLVO V60 N MILJÖDIESEL	Max 120 g CO2, diesel	1325	331	6781	3290	5,34	2,69
4	KIA CEE'D ECO	Max 120 g CO2, diesel	694	546	6558	6206	5,16	5,07
5	FORD FOCUS 120G	Max 120 g CO2, diesel	815	220	4607	4413	3,63	3,60
6	VW PASSAT BLUEMOTIONTECH	Max 120 g CO2, diesel	395	562	3685	5332	2,90	4,35
7	TOYOTA YARIS	Max 120 g CO2, bensin	526	323	3604	3232	2,84	2,64
8	VOLVO V 50 MILJÖDIESEL	Max 120 g CO2, diesel	1	468	3086	7318	2,43	5,98
9	VW POLO TSI 90	Max 120 g CO2, bensin	382	64	2995	64	2,36	0,05
10	VW PASSAT ECOFUEL	Gas	172	306	2815	3601	2,22	2,94
11	HYUNDAI I30 CRDI	Max 120 g CO2, diesel	425	223	2612	2591	2,06	2,12
12	SKODA FABIA GREENLINE	Max 120 g CO2, bensin	454	165	2575	2207	2,03	1,80
13	RENAULT MEGANE D	Max 120 g CO2, diesel	211	411	2410	3559	1,90	2,91
14	PEUGEOT 308 HDI	Max 120 g CO2, diesel	104	172	2381	1702	1,87	1,39
15	VOLVO V40N MILJÖDIESEL	Max 120 g CO2, diesel	305		2361		1,86	
16	AUDI A3 E-POWER	Max 120 g CO2, diesel	196	162	2206	2116	1,74	1,73
17	HYUNDAI I20 1,2	Max 120 g CO2, bensin	345	236	2173	1926	1,71	1,57
18	TOYOTA AVENSIS TOURING D	Max 120 g CO2, diesel	290		2061		1,62	
19	KIA RIO ECO	Max 120 g CO2, bensin	153	80	1986	531	1,56	0,43
20	HYUNDAI I40 CRDI	Max 120 g CO2, diesel	238	243	1616	675	1,27	0,55
21	BMW 118D DPF	Max 120 g CO2, diesel	126	167	1544	816	1,22	0,67
22	PEUGEOT 508 HDI	Max 120 g CO2, diesel	283	93	1422	1310	1,12	1,07
23	SKODA OCTAVIA GREEN	Max 120 g CO2, diesel	142	69	1332	1031	1,05	0,84
24	BMW 320D DPF	Max 120 g CO2, diesel	96	38	1326	431	1,04	0,35
25	CITROEN C4 1.6HDI 5D FAP	Max 120 g CO2, diesel	106	124	1303	1774	1,03	1,45
26	KIA PICANTO ECO	Max 120 g CO2, bensin	104	47	1190	767	0,94	0,63
27	TOYOTA AYGO	Max 120 g CO2, bensin	124	145	1157	1574	0,91	1,29
28	KIA VENGA ECO	Max 120 g CO2, diesel	89	83	1122	1217	0,88	0,99
29	AUDI A4 E-POWER	Max 120 g CO2, diesel	49	101	1119	1278	0,88	1,04
30	VOLVO V70II FLEXIFUEL	E85	76	203	1016	2153	0,80	1,76
31	VOLVO V70 BI-FUEL	Gas	87	98	993	571	0,78	0,47

Modell	Typ	DECEMBER		JANUARI-DECEMBER		% AV MILJÖ TOTALT JAN-DEC		
		2012	2011	2012	2011	2012	2011	
32	MERCEDES B 180	Max 120 g CO2, diesel	104	29	976	77	0,77	0,06
33	TOYOTA PRIUS	Hybrid	124	58	969	1002	0,76	0,82
34	OPEL ASTRA ECOFLEX	Max 120 g CO2, diesel	291	9	966	1228	0,76	1,00
35	VW UP!	Max 120 g CO2, bensin	88		914		0,72	
36	CITROEN C3 1.6 HDI	Max 120 g CO2, diesel	106	123	904	736	0,71	0,60
37	TOYOTA AURIS 1.4 D-4D	Max 120 g CO2, diesel	46	94	852	1366	0,67	1,12
38	VW GOLF MULTIFUEL	E85	37	120	844	3057	0,66	2,50
39	SEAT IBIZA ECO B	Max 120 g CO2, bensin	64	28	819	890	0,64	0,73
40	MITSUBISHI COLT 5D AS&G	Max 120 g CO2, bensin	44	97	809	1485	0,64	1,21
41	PEUGEOT 107	Max 120 g CO2, bensin	65	158	787	926	0,62	0,76
42	VW TOURAN ECOFUEL	Gas	65	42	780	730	0,61	0,60
43	PEUGEOT 208 HDI	Max 120 g CO2, diesel	65		761		0,60	
44	FIAT 500 1,2	Max 120 g CO2, bensin	71	70	730	643	0,57	0,53
45	VOLVO S60 II MILJÖDIESEL	Max 120 g CO2, diesel	71	50	725	438	0,57	0,36
46	FORD MONDEO 120G	Max 120 g CO2, diesel	54	163	723	1009	0,57	0,82
47	FORD FIESTA 120G	Max 120 g CO2, bensin	49	38	714	1043	0,56	0,85
48	TOYOTA YARIS HYBRID	Hybrid	65		664		0,52	
49	MINI COOPER D	Max 120 g CO2, diesel	50	38	651	733	0,51	0,60
50	FORD FOCUS FFV	E85	65	36	647	422	0,51	0,34
51	MERCEDES C 220 BLUE	Max 120 g CO2, diesel	17	96	646	571	0,51	0,47
52	TOYOTA VERSO-S VVT	Max 120 g CO2, bensin	95	96	643	669	0,51	0,55
53	FORD C-MAX 120G D	Max 120 g CO2, diesel	43	54	604	1053	0,48	0,86
54	NISSAN MICRA 120G	Max 120 g CO2, bensin	83	20	591	73	0,47	0,06
55	SUZUKI SWIFT ECO	Max 120 g CO2, bensin	32	44	577	1208	0,45	0,99
56	VW GOLF TDI 140 BMT	Max 120 g CO2, diesel	2		544	16	0,43	0,01
57	HYUNDAI I30 ISG	Max 120 g CO2, bensin	20		510		0,40	
58	MAZDA2 B	Max 120 g CO2, bensin	26	38	509	566	0,40	0,46
59	TOYOTA PRIUS PLUG-IN	Laddhybrid	48		499		0,39	
60	PEUGEOT 208 120G	Max 120 g CO2, bensin	140		498		0,39	
61	RENAULT CLIO FLEX FUEL	E85	15	200	494	1735	0,39	1,42
62	RENAULT CLIO D	Max 120 g CO2, diesel	15	86	480	699	0,38	0,57
63	VOLVO S40 MILJÖDIESEL	Max 120 g CO2, diesel	1	51	480	741	0,38	0,61
64	SAAB 9-3 BIOPOWER	E85	47	5	479	951	0,38	0,78
65	HYUNDAI I10	Max 120 g CO2, bensin	59	205	433	936	0,34	0,76

Modell	Typ	DECEMBER		JANUARI-DECEMBER		% AV MILJÖ TOTALT JAN-DEC		
		2012	2011	2012	2011	2012	2011	
66	PEUGEOT 207 HDI	Max 120 g CO2, diesel		38	417	971	0,33	0,79
67	CITROEN C1 1,0I	Max 120 g CO2, bensin	22	31	416	248	0,33	0,20
68	OPEL INSIGNA ECO FLEX D	Max 120 g CO2, diesel	26	57	411	232	0,32	0,19
69	RENAULT MEGANE FLEX FUEL	E85	41	75	400	1396	0,31	1,14
70	CITROEN C5 HDI	Max 120 g CO2, diesel	69	27	389	407	0,31	0,33
71	CITROEN C3 PICASSO1,6HDI	Max 120 g CO2, diesel	71	2	379	410	0,30	0,33
72	AUDI A1 TFSI	Max 120 g CO2, bensin	46	25	373	592	0,29	0,48
73	SKODA FABIA GREENLINE D	Max 120 g CO2, diesel	19	54	373	663	0,29	0,54
74	VW POLO TDI 90	Max 120 g CO2, diesel	42	74	371	970	0,29	0,79
75	VOLVO C30 MILJÖDIESEL	Max 120 g CO2, diesel	2	70	364	1048	0,29	0,86
76	SKODA SUPERB GREEN	Max 120 g CO2, diesel	12	29	359	540	0,28	0,44
77	FORD KA 120G	Max 120 g CO2, bensin	4	33	358	494	0,28	0,40
78	BMW 318D DPF	Max 120 g CO2, diesel	88	76	354	877	0,28	0,72
79	HYUNDAI IX20 CRDI	Max 120 g CO2, diesel	52	159	347	713	0,27	0,58
80	VOLVO V60 N FLEXIFUEL	E85	127	53	344	397	0,27	0,32
81	MERCEDES B 200	Max 120 g CO2, diesel	25	5	334	11	0,26	0,01
82	NISSAN QASHQAI 120G	Max 120 g CO2, diesel	38		332		0,26	
83	MAZDA 3 1,6 DE	Max 120 g CO2, diesel	35	33	321	138	0,25	0,11
84	CHEVROLET SPARK	Max 120 g CO2, bensin	20	10	319	527	0,25	0,43
85	BMW 120D DPF	Max 120 g CO2, diesel	19	53	308	137	0,24	0,11
86	VW TOURAN BLUEMOTIONTECH	Max 120 g CO2, diesel	24	14	291	66	0,23	0,05
87	TOYOTA YARIS D	Max 120 g CO2, diesel	13	46	275	215	0,22	0,18
88	MERCEDES A180 CDI BLUE	Max 120 g CO2, diesel	98		266		0,21	
89	MERCEDES E 200 NGT	Gas	14	27	266	485	0,21	0,40
90	LEXUS CT200H	Hybrid	54	43	257	570	0,20	0,47
91	AUDI A1 TFSI	Max 120 g CO2, bensin			256		0,20	
92	AUDI A1 E-POWER	Max 120 g CO2, diesel	25	14	248	246	0,20	0,20
93	CHEVROLET AVEO 120G	Max 120 g CO2, bensin	39	28	248	96	0,20	0,08
94	OPEL ZAFIRA ECO FLEX D	Max 120 g CO2, diesel	15		244		0,19	
95	SUZUKI ALTO ECO	Max 120 g CO2, bensin	13	13	244	610	0,19	0,50
96	CHEVROLET AVEO D	Max 120 g CO2, diesel	12	1	240	1	0,19	
97	FIAT PUNTO EASY	Max 120 g CO2, bensin	84		227		0,18	
98	MINI ONE MINIMALIST	Max 120 g CO2, bensin	56	4	227	42	0,18	0,03
99	CHEVROLET CRUZE D	Max 120 g CO2, diesel	71		225		0,18	

Modell	Typ	DECEMBER		JANUARI-DECEMBER		% AV MILJÖ TOTALT JAN-DEC		
		2012	2011	2012	2011	2012	2011	
100	VW PASSAT MULTIFUEL	E85	56	28	224	703	0,18	0,57
101	HONDA CIVIC DTECH	Max 120 g CO2, diesel	20		217		0,17	
102	VW CADDY KOMBI ECOFUEL	Gas	28	15	213	272	0,17	0,22
103	FORD GALAXY FFV	E85		2	209	248	0,16	0,20
104	TOYOTA AURIS HSD	Hybrid	9	30	203	760	0,16	0,62
105	BMW 520D EDE	Max 120 g CO2, diesel	25	15	185	87	0,15	0,07
106	SKODA CITIGO	Max 120 g CO2, bensin	24		177		0,14	
107	BMW 316D DPF	Max 120 g CO2, diesel	10	42	174	313	0,14	0,26
108	MITSUBISHI LANCER D	Max 120 g CO2, diesel		24	173	24	0,14	0,02
109	VOLVO S80N DRIVE	Max 120 g CO2, diesel	16	8	172	38	0,14	0,03
110	AUDI A5 E-POWER	Max 120 g CO2, diesel	8	30	166	45	0,13	0,04
111	SKODA YETI GREEN	Max 120 g CO2, diesel	15	16	161	154	0,13	0,13
112	HYUNDAI I20 CRDI	Max 120 g CO2, diesel	10	102	159	337	0,13	0,28
113	KIA RIO ECO D	Max 120 g CO2, diesel	5	1	152	2	0,12	
114	BMW 116D	Max 120 g CO2, diesel	12	9	151	664	0,12	0,54
115	SUZUKI SPLASH ECO	Max 120 g CO2, bensin	2	14	150	202	0,12	0,16
116	SUBARU OUTBACK 2,5I CNG	Gas	12		142		0,11	
117	DACIA SANDERO E85	E85		10	132	486	0,10	0,40
118	NISSAN LEAF	El	20		129		0,10	
119	JETTA BLUEMOTION TECH	Max 120 g CO2, diesel	3	13	129	55	0,10	0,04
120	SUBARU LEGACY 2,5I CNG	Gas	9		116		0,09	
121	VW GOLF TSI 140 BMT	Max 120 g CO2, bensin	50		115		0,09	
122	RENAULT TWINGO 120G	Max 120 g CO2, bensin	9	10	112	148	0,09	0,12
123	OPEL CORSA ECOFLEX D	Max 120 g CO2, diesel	2	19	110	364	0,09	0,30
124	MERCEDES A200 CDI BLUE	Max 120 g CO2, diesel	44		102		0,08	
125	CITROEN DS4 HDI	Max 120 g CO2, diesel	3	9	100	47	0,08	0,04
126	SUZUKI SWIFT ECO D	Max 120 g CO2, diesel		3	100	58	0,08	0,05
127	TOYOTA AVENSIS D	Max 120 g CO2, diesel	12		99		0,08	
128	VW POLO BLUEMOTION	Max 120 g CO2, diesel	1	1	98	46	0,08	0,04
129	BMW X1 EDE	Max 120 g CO2, diesel	3	11	96	30	0,08	0,02
130	MERCEDES E 300 BLUE	Hybrid	42		96		0,08	
131	SEAT MII 1.0	Max 120 g CO2, bensin	20		92		0,07	
132	PEUGEOT 5008 HDI	Max 120 g CO2, diesel	11		91		0,07	
133	MAZDA CX-5 DE	Max 120 g CO2, diesel	59		88		0,07	

Modell	Typ	DECEMBER		JANUARI-DECEMBER		% AV MILJÖ TOTALT JAN-DEC		
		2012	2011	2012	2011	2012	2011	
134	OPEL AMPERA	Laddhybrid*	2	2	88	2	0,07	
135	VOLVO C30 ELECTRIC	El	5	11	88	48	0,07	0,04
136	ALFA ROMEO GIULIETTA JTD	Max 120 g CO2, diesel	11	1	86	25	0,07	0,02
137	NISSAN NOTE 120G	Max 120 g CO2, diesel	4	8	86	131	0,07	0,11
138	VW GOLF TSI 105 BMT	Max 120 g CO2, bensin	86		86		0,07	
139	CITROEN DS5	Hybrid	7		84		0,07	
140	PEUGEOT 3008 HYBRID	Hybrid	32		84		0,07	
141	SKODA OCTAVIA E85	E85	6	24	84	302	0,07	0,25
142	VOLVO S60 II FLEXIFUEL	E85	5	55	84	128	0,07	0,10
143	VOLVO V 50 FLEXIFUEL	E85		35	82	357	0,06	0,29
144	FORD MONDEO FFV	E85		3	77	384	0,06	0,31
145	RENAULT LAGUNA D	Max 120 g CO2, diesel	4	7	76	16	0,06	0,01
146	AUDI A4 AVANT 2,0 E	E85	4	19	75	619	0,06	0,51
147	SKODA ROOMSTER GREEN	Max 120 g CO2, diesel	3	4	75	78	0,06	0,06
148	PEUGEOT 508 HYBRID	Hybrid	18		73		0,06	
149	DACIA LOGAN E85	E85		7	66	367	0,05	0,30
150	SEAT LEON ECO TDI	Max 120 g CO2, diesel	10	11	66	98	0,05	0,08
151	HONDA JAZZ HYBRID	Hybrid	4	9	60	122	0,05	0,10
152	FIAT PUNTO BI-POWER	Gas	5	4	58	157	0,05	0,13
153	SMART	Max 120 g CO2, bensin	2	3	53	72	0,04	0,06
154	LANCIA YPSILON	Max 120 g CO2, bensin	3		52		0,04	
155	VOLVO C30 FLEXIFUEL	E85		13	51	171	0,04	0,14
156	FORD C-MAX FFV	E85		5	50	59	0,04	0,05
157	DACIA DUSTER E85	E85	7	11	49	11	0,04	0,01
158	NISSAN PIXO 120G	Max 120 g CO2, bensin		12	48	556	0,04	0,45
159	HONDA JAZZ 120G	Max 120 g CO2, bensin	3		47		0,04	
160	RENAULT SCENIC D	Max 120 g CO2, diesel		51	45	141	0,04	0,12
161	TOYOTA IQ	Max 120 g CO2, bensin	6	2	43	105	0,03	0,09
162	VOLVO S80N FLEXIFUEL	E85	4	6	43	26	0,03	0,02
163	VOLVO V60 N LADDHYBRID	Laddhybrid	22		42		0,03	
164	SAAB 9-5 BIOPOWER	E85	6	4	41	306	0,03	0,25
165	RENAULT KANGOO FLEX FUEL	E85	3	10	38	92	0,03	0,08

\* Elbil med räckviddsförlängare

Modell	Typ	DECEMBER		JANUARI-DECEMBER		% AV MILJÖ TOTALT JAN-DEC		
		2012	2011	2012	2011	2012	2011	
166	VW GOLF TDI 150 BMT	Max 120 g CO2, diesel		31		38		0,03
167	SEAT ALTEA ECO-TDI	Max 120 g CO2, diesel		5	8	36	30	0,03
168	PEUGEOT 207	Max 120 g CO2, diesel			4	35	29	0,03
169	CHEVROLET VOLT	Laddhybrid*		3	1	33	1	0,03
170	FORD S-MAX FFV	E85			5	33	124	0,03
171	VW CC MULTIFUEL	E85		1		32		0,03
172	LANCIA DELTA MJT	Max 120 g CO2, diesel				31	21	0,02
173	CITROEN DS4	Max 120 g CO2, diesel		1	4	30	9	0,02
174	CITROEN C-ZERO	El		4	3	29	31	0,02
175	AUDI A6 HYBRID	Hybrid		5		26		0,02
176	FORD C-MAX 120G B	Max 120 g CO2, bensin		26		26		0,02
177	FIAT QUBO	Max 120 g CO2, diesel		1	1	25	8	0,02
178	FORD B-MAX 120G B	Max 120 g CO2, bensin		10		25		0,02
179	MERCEDES-BENZ CITAN	Max 120 g CO2, diesel		2		25		0,02
180	VOLVO S40N FLEXIFUEL	E85			6	24	187	0,02
181	MINI ONE D	Max 120 g CO2, diesel		7	1	22	29	0,02
182	OPEL ZAFIRA	Max 120 g CO2, diesel		1		22		0,02
183	SEAT LEON MULTIFUEL	E85			6	21	137	0,02
184	TOYOTA URBAN CRUISER E	Max 120 g CO2, diesel		6		21	45	0,02
185	OPEL INSIGNIA E85	E85			2	20	133	0,02
186	VW GOLF TSI 122 DSG BMT	Max 120 g CO2, bensin		20		20		0,02
187	FISKER KARMA	Laddhybrid*				19		0,01
188	AUDI A1 1.4 TFSI S-TR	Max 120 g CO2, bensin			2	18	107	0,01
189	DACIA SANDERO D	Max 120 g CO2, diesel				18		0,01
190	HONDA INSIGHT	Hybrid		1	1	18	69	0,01
191	DACIA LOGAN 120G	Max 120 g CO2, diesel		1		17		0,01
192	SAAB 9-3 TTID ECO POWER	Max 120 g CO2, diesel			2	15	800	0,01
193	VW POLO GT TDI 105	Max 120 g CO2, diesel			16	15	118	0,01
194	AUDI A4 2,0 E	E85			1	14	149	0,01
195	MERCEDES A 160 CDI BLUE	Max 120 g CO2, diesel		1	2	12	57	0,01
196	FIAT PANDA DYNAMIC	Max 120 g CO2, bensin			28	11	97	0,01
197	RENAULT SCENIC FLEX FUEL	E85			10	11	159	0,01

\* Elbil med räckviddsförlängare

	Modell	Typ	DECEMBER		JANUARI-DECEMBER		% AV MILJÖ TOTALT JAN-DEC		
			2012	2011	2012	2011	2012	2011	
198	SEAT IBIZA 1,6 ECO-TDI	Max 120 g CO2, diesel		4	10	75		0,01	0,06
199	FIAT PUNTO MULTIJET	Max 120 g CO2, diesel	4		9	20		0,01	0,02
200	HONDA CR-Z	Hybrid			9	28		0,01	0,02
201	MITSUBISHI I-MIEV	EI	1		9	71		0,01	0,06
202	OPEL MERIVA ECO FLEX D	Max 120 g CO2, diesel		1	9	95		0,01	0,08
203	PEUGEOT ION	EI			9	28		0,01	0,02
204	SEAT IBIZA 1,4 ECO TDI R	Max 120 g CO2, diesel	1	13	9	100		0,01	0,08
205	AUDI A3 1,6 E	E85	1	1	8	55		0,01	0,04
206	FORD FIESTA ECONETIC	Max 120 g CO2, diesel			8	21		0,01	0,02
207	OPEL COMBO CNG	Gas		2	8	2		0,01	
208	FIAT DOBLO BI-POWER	Gas		2	7	14		0,01	0,01
209	PEUGEOT 3008 HDI	Max 120 g CO2, diesel	7		7			0,01	
210	FIAT DOBLO DYNAMIC	Max 120 g CO2, bensin		1	6	17			0,01
211	RENAULT LAGUNA FLEX FUEL	E85		5	6	49			0,04
212	AUDI A8 HYBRID	Hybrid	1		5				
213	FORD B-MAX 120G D	Max 120 g CO2, diesel	2		4				
214	MERCEDES B 180 NGT	Gas			4	306			0,25
215	OPEL CORSA ECOFLEX	Max 120 g CO2, bensin			4	299			0,24
216	SEAT EXEO ECO TDI	Max 120 g CO2, diesel	1		4				
217	SEAT IBIZA ECO D	Max 120 g CO2, diesel	2		4				
218	VW CARAVELLE BIOGAS	Gas	1		4				
219	VW PASSAT BLUEMOTION	Max 120 g CO2, diesel	3		4	58			0,05
220	FORD FOCUS ECONETIC	Max 120 g CO2, diesel			3	227			0,19
221	SEAT LEON ECO B	Max 120 g CO2, bensin	2		3				
222	ALFA ROMEO MITO JTD	Max 120 g CO2, diesel		1	2	17			0,01
223	CHEVROLET CRUZE	Max 120 g CO2, diesel	1		2				
224	SEAT MII 1.2 TSI STYLE	Max 120 g CO2, bensin			2				
225	VW GOLF BLUEMOTION	Max 120 g CO2, diesel			2	29			0,02
226	SMART FORTWO ELECTRIC	EI			2				
227	BMW 114D	Max 120 g CO2, diesel	1		1				
228	FIAT BRAVO MULTIJET	Max 120 g CO2, diesel			1	45			0,04
229	FIAT 500 1,3 MJT	Max 120 g CO2, diesel			1	3			
230	SEAT ALTEA MULTIFUEL	E85			1	11			0,01
231	VOLVO V40N CC MILJÖDIESE	Max 120 g CO2, diesel	1		1				

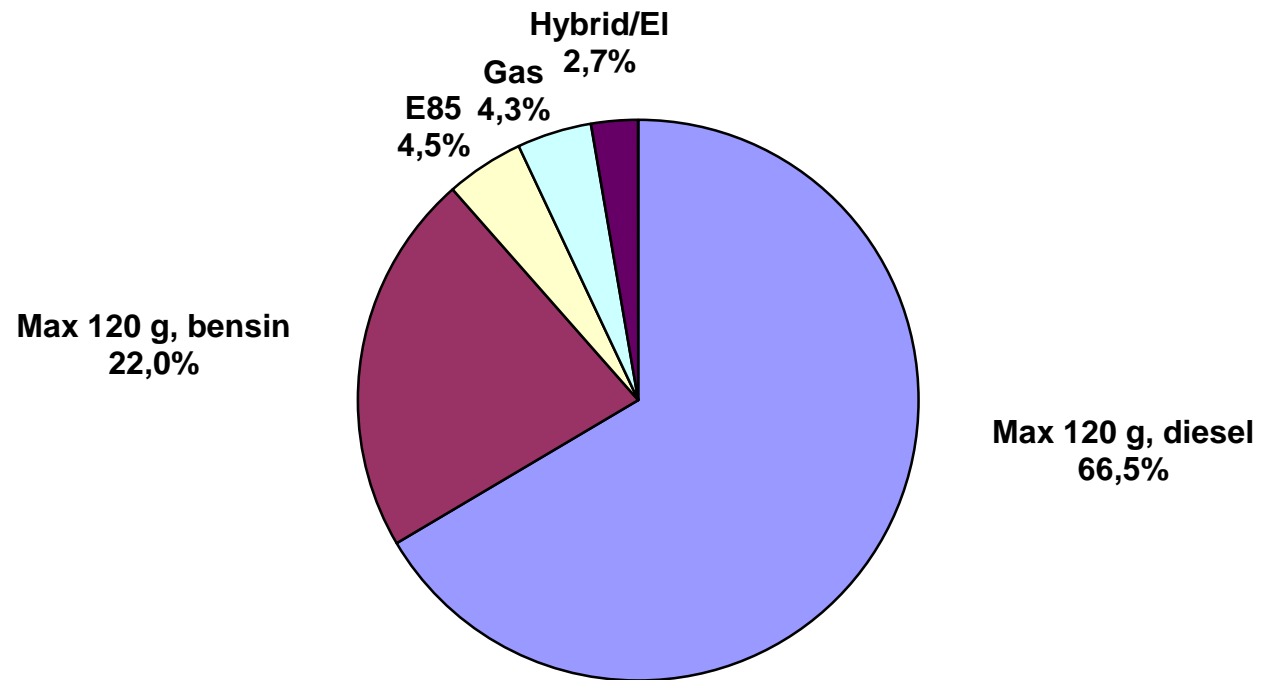


Modell	Typ	DECEMBER		JANUARI-DECEMBER		% AV MILJÖ TOTALT JAN-DEC	
		2012	2011	2012	2011	2012	2011
232	CITROEN C4 BIOFLEX				1		
233	CITROEN DS3 HDI				15		0,01
234	FIAT QUBO BI-POWER				16		0,01
235	MITSUBISHI OUTLANDER FFV				3		
236	MAZDA2		1		3		
237	OPEL ZAFIRA CNG				127		0,10
238	RENAULT MODUS FLEX FUEL				1		
<b>TOTALT</b>		<b><u>14856</u></b>	<b><u>10697</u></b>	<b><u>127025</u></b>	<b><u>122461</u></b>	<b><u>100.00</u></b>	<b><u>100.00</u></b>
<b>Miljöbilar i % av tot nyreg</b>		<b>54,8%</b>	<b>42,1%</b>	<b>45,4%</b>	<b>40,2%</b>		

## Nyregistrerade miljöbilar per typ december 2012

	December 2012		December 2011		Jan-dec 2012		Jan-dec 2011	
	<i>Antal</i>	%	<i>Antal</i>	%	<i>Antal</i>	%	<i>Antal</i>	%
Max 120 g, diesel	10 024	67,5	7 013	65,6	84 453	66,5	75 117	61,3
Max 120 g, bensin	3 471	23,4	2 070	19,4	27 972	22,0	22 952	18,7
E85	501	3,4	960	9,0	5 699	4,5	15 379	12,6
Gas	393	2,6	496	4,6	5 406	4,3	6 281	5,1
Hybrid	362	2,4	141	1,3	2 548	2,0	2 551	2,1
El/laddhybrid	105	0,7	17	0,2	947	0,7	181	0,1
<b>Totalt</b>	<b>14 856</b>	<b>100,0</b>	<b>10 697</b>	<b>100,0</b>	<b>127 025</b>	<b>100,0</b>	<b>122 461</b>	<b>100,0</b>

# Nyregistrerade miljöbilar per typ jan-dec 2012



**Nyregistrerade supermiljöbilar\* (elbilar och laddhybrider) per modell:**

	<b>December 2012</b>	<b>December 2011</b>	<b>Jan-dec 2012</b>	<b>Jan-dec 2011</b>
Toyota Prius Plug-in	48	-	499	-
Nissan Leaf	20	-	129	-
Opel Ampera	2	2	88	2
Volvo C30 Electric	5	11	88	48
Chevrolet Volt	3	1	33	1
Citroen C-Zero	4	3	29	31
Volvo S60 N Laddhybrid	22	-	42	-
Peugeot iOn	-	-	9	28
Mitsubishi iMiev	1	-	9	71
Smart for Two Electric	-	-	2	-
<b>Summa</b>	<b>105</b>	<b>17</b>	<b>928</b>	<b>181</b>

\* CO2-utsläpp max 50 g/km

**Nyregistrerade eldrivna lätta lastbilar (högst 3,5 ton) per modell:**

	<b>December 2012</b>	<b>December 2011</b>	<b>Jan-dec 2012</b>	<b>Jan-dec 2011</b>
Renault Kangoo Z.E.	24	1	265	3
Mercedes Vito	-	1	1	3
Övriga	-	3	9	3
Summa	24	5	275	9

Fabrikat	DECEMBER								JANUARI-DECEMBER							
	fysiska		juridiska		andel juridiska %		totalt		fysiska		juridiska		andel juridiska %		totalt	
	2012	2011	2012	2011	2012	2011	2012	2011	2012	2011	2012	2011	2012	2011	2012	2011
Alfa Romeo	1	5	20	42	95,2%	89,4%	21	47	49	167	221	379	81,9%	69,4%	270	546
Audi	285	259	691	1386	70,8%	84,3%	976	1645	3701	3968	13362	14862	78,3%	78,9%	17063	18830
Bentley	2	7	0	3	0,0%	30,0%	2	10	8	7	10	3	55,6%	30,0%	18	10
BMW	217	235	1301	1105	85,7%	82,5%	1518	1340	2809	3126	13276	12907	82,5%	80,5%	16085	16033
Chevrolet	93	83	311	50	77,0%	37,6%	404	133	1175	745	1602	980	57,7%	56,8%	2777	1725
Chrysler	0	0	0	1		100,0%	0	1	3	72	0	230	0,0%	76,2%	3	302
Citroen	238	212	294	279	55,3%	56,8%	532	491	2335	2649	3205	3694	57,9%	58,2%	5540	6343
Dacia	14	40	13	28	48,1%	41,2%	27	68	258	794	366	826	58,7%	51,0%	624	1620
Dodge	0	1	0	0		0,0%	0	1	1	96	1	97	50,0%	50,3%	2	193
Fiat	74	47	346	168	82,4%	78,1%	420	215	2426	2710	1950	1460	44,6%	35,0%	4376	4170
Ford	464	357	893	787	65,8%	68,8%	1357	1144	3753	6113	10105	10836	72,9%	63,9%	13858	16949
Honda	133	80	144	119	52,0%	59,8%	277	199	1477	1718	1360	1658	47,9%	49,1%	2837	3376
Hyundai	459	515	1143	1294	71,3%	71,5%	1602	1809	5859	6692	5990	5853	50,6%	46,7%	11849	12545
Iveco	3	2	1	2	25,0%	50,0%	4	4	35	44	8	12	18,6%	21,4%	43	56
Jaguar	3	7	7	18	70,0%	72,0%	10	25	41	64	75	153	64,7%	70,5%	116	217
Jeep	3	6	32	36	91,4%	85,7%	35	42	88	108	440	399	83,3%	78,7%	528	507
Kia	598	679	717	419	54,5%	38,2%	1315	1098	9593	10439	6485	4320	40,3%	29,3%	16078	14759
Lamborghini	0	0	0	0			0	0	3	5	2	4	40,0%	44,4%	5	9
Land Rover	24	16	57	52	70,4%	76,5%	81	68	255	199	567	440	69,0%	68,9%	822	639
Lexus	6	18	78	64	92,9%	78,0%	84	82	149	224	571	767	79,3%	77,4%	720	991
Mazda	127	90	114	82	47,3%	47,7%	241	172	1356	1568	802	1148	37,2%	42,3%	2158	2716
Mercedes	145	151	936	788	86,6%	83,9%	1081	939	1891	2684	9511	9174	83,4%	77,4%	11402	11858
Mini	48	21	126	56	72,4%	72,7%	174	77	462	501	1030	914	69,0%	64,6%	1492	1415
Mitsubishi	96	229	133	198	58,1%	46,4%	229	427	2377	3308	1152	1988	32,6%	37,5%	3529	5296
Nissan	250	335	239	260	48,9%	43,7%	489	595	3768	3991	2698	3199	41,7%	44,5%	6466	7190
Opel	128	200	433	230	77,2%	53,5%	561	430	2493	3576	3317	3639	57,1%	50,4%	5810	7215
Peugeot	212	268	818	393	79,4%	59,5%	1030	661	2979	3998	7651	5299	72,0%	57,0%	10630	9297
Porsche	20	21	29	27	59,2%	56,3%	49	48	258	251	264	239	50,6%	48,8%	522	490
Renault	299	819	386	524	56,4%	39,0%	685	1343	4742	6765	4735	5867	50,0%	46,4%	9477	12632
Saab	5	8	77	12	93,9%	60,0%	82	20	470	889	225	2595	32,4%	74,5%	695	3484
Seat	93	86	80	72	46,2%	45,6%	173	158	1160	1580	930	1144	44,5%	42,0%	2090	2724
Skoda	439	403	653	539	59,8%	57,2%	1092	942	4689	6702	7259	7223	60,8%	51,9%	11948	13925
Smart	2	1	0	2	0,0%	66,7%	2	3	32	10	23	63	41,8%	86,3%	55	73
Subaru	138	84	93	79	40,3%	48,5%	231	163	2300	1792	2005	1683	46,6%	48,4%	4305	3475
Suzuki	100	178	53	84	34,6%	32,1%	153	262	1894	2993	799	971	29,7%	24,5%	2693	3964
Toyota	672	633	1220	934	64,5%	59,6%	1892	1567	7689	7342	8917	9249	53,7%	55,7%	16606	16591
Volkswagen	934	1274	3166	3009	77,2%	70,3%	4100	4283	10467	12669	32249	30805	75,5%	70,9%	42716	43474
Volvo	1380	1309	4736	3520	77,4%	72,9%	6116	4829	13196	17726	39583	41123	75,0%	69,9%	52779	58849
Övriga	5	11	51	45	91,1%	80,4%	56	56	254	203	565	217	69,0%	51,7%	819	420
	<b>7710</b>	<b>8690</b>	<b>19391</b>	<b>16707</b>	<b>71,6%</b>	<b>65,8%</b>	<b>27101</b>	<b>25397</b>	<b>96495</b>	<b>118488</b>	<b>183311</b>	<b>186420</b>	<b>65,5%</b>	<b>61,1%</b>	<b>279806</b>	<b>304908</b>